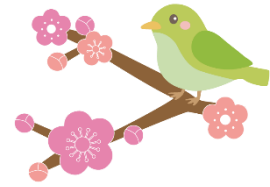


コーヒーブレイク

一般社団法人 東京都医療ソーシャルワーカー協会 第1ブロック
2023年2月号

◆地域巡回医療福祉相談会 開催終了のご報告

開催日時 : 2022年11月12日(土)14時00分~16時30分
場 所 : 田無総合福祉センター 3階 健康増進室
内 容 : 講演会+個別相談
講演会テーマ:「おひとり様老後の備え ~入院すると直面する課題~」
講 師 : 済生会神奈川県病院 MSW 鎌村誠司 氏
参加人数 : 46名 (個別相談 3件)
実行委員 : 佐々総合病院、西東京中央総合病院、田無南口クリニック、田無病院
MSW 計16名



コロナ禍、どれだけの方々が参加してくれるのかと心配をしていましたが、西東京市及び三師会や社会福祉協議会の後援をいただき、宣伝にも協力してくれたことで、受付人数がすぐに埋まりました。皆様、このテーマに関心が高いことが分かりました。



※2023年度は清瀬市で開催されます。

皆様引き続き、ご協力のほどよろしくお願いいたします。

◆1 ブロック交流会開催終了のご報告

新型コロナウイルス感染症が発生してから、残念ながら1ブロックの勉強会も集合しての開催が出来ておりませんでした。



今回は2022年11月25日(金)18時から1ブロック初の試みでZoomによる交流会を開催しました。皆様、業務が多忙だったり、クラスター発生中だったりと残念ながら当日の参加者は少なかったのですが、久しぶりに画面越しにお顔を見ることが出来、またお互いの病院の対策について情報交換を行い、有意義な時間でした。

皆様、アンケートにご協力いただきましてありがとうございました。アンケートの取りまとめを添付しますので、ぜひ目を通してみてください

◆ニューフェイス

令和4年4月より西東京中央総合病院に入職致しました、荒川千春と申します。入職して1年が経とうとしておりますが、自分の知識不足から日々勉強であると実感しております。また、様々な人と関わる中で、コミュニケーションの楽しさと難しさを同時に感じています。周りの皆様のサポートを頂きながら、成長できるよう、目の前の患者様と真摯に向き合っていきたいと考えております。

趣味はおいしいカフェを巡ることです。甘いものが好きなので、おすすめのお店がありましたら、ぜひ教えてください。至らない点も多く、ご迷惑をおかけすることも多いと思いますが、今後ともよろしくお願い致します。

～東京小児療育病院 地域支援室

工藤徳子～

私は、令和4年4月、東京小児療育病院、地域支援室のソーシャルワーカーとして配属になりました。これまで、保育士、児童発達支援管理責任者を経て、念願のソーシャルワーカーとしてスタートしました。一年目で分からない事だらけの中、ご指導を仰ぐとすぐに教えて頂き、笑いのある地域支援室の環境に感謝の毎日です。また知識不足を痛感しており、精一杯励んでまいりたい所存です。皆様、どうぞ宜しくお願いいたします

◆世話人 募集

新年度を迎えるにあたり、世話人を募集しています。現在はZoomで打ち合わせをしており、負担も減っております。他の病院のMSWとの活動も良い経験です。ご興味のある方は、ぜひ代表世話人 新山手病院 山口氏にご連絡をください。お待ちしております😊
新山手病院 電話番号:042-391-1425

(作成:世話人 田無病院 内田/東京小児療育病院 大川)